

# 令和元年度 事業報告書

(自 平成 31 年 4 月 1 日～至 令和 2 年 3 月 31 日)

## 令和元年度 事業報告書

特定非営利活動法人 ライフサポートみわ

### 1. 事業実施の概略

特定非営利活動法人ライフサポートみわ は愛知県内を中心に高齢者や障害者に対して、住み慣れた地域で、必要な生活の支援・介護を行い、社会生活に係る問題の改善や解決を図り、誰もが安心して健やかに暮らせる地域社会づくりに寄与することを目的として各種事業を実施した。

具体的には、本法人の定款第5条第1項に記載した3項目のうち、①高齢者の能力活用と居場所づくり事業として、iPadを使った認知症予防講座「脳若トレーニング」をあま市・津島市・一宮市において通年に渡り実施。又、協働事業として「津島市ちょこらぼ講座」や「一宮市おでかけ広場」にて講座開催した。

### 2. 事業の実施に関する事項

#### (1) 特定非営利に関わる事業

##### ① 高齢者の能力活用と居場所づくり事業

###### ア iPadを使った認知症予防講座の開催

###### イ) 事業内容

IT機器の一つであるiPadをコミュニケーションツールとして使い、脳を活性化して認知症予防に取り組むため、一般市民を対象にした「みつおか式脳若トレーニング」を下記3会場で開催した。

###### ロ) 開催日時及び担当者等

開催日時	会場	担当者	従事者	参加者
毎週木曜日 10:30~11:30	津島市生涯学習センター	宮地千恵 林静香	正会員2名	10名
隔週金曜日 10:30~11:30	ポニーハウス	家田多津子	正会員1名	5名

##### ② 一宮市おでかけ広場

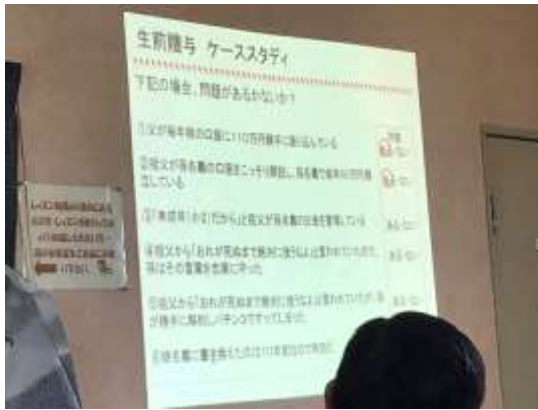
開催日時	会場	担当者	従事者	参加者
隔週水曜日 13:00~14:30	パソコン教室オズ 一宮玉野教室	宮地千恵	正会員1名	3~5名

##### ③ 津島市ちょこらぼ講座

開催日時	会場	担当者	従事者	参加者
毎月第一木曜日 10:30~ 11:30	津島市生涯学習センター	宮地千恵	正会員2名	10名



④ 4月7日(日) 10:30~11:30 パソコン教室オズ 一宮玉野教室  
「家族で考えよう! 相続の基本と対策セミナー」



⑤ 11月4日(月) 14:00~16:00 つしま夢まちづくりセンター  
「つし丸ビュッフェ出展説明会」

※3月20日開催予定の市民活動フェスタ「つし丸ビュッフェ」は新型コロナウイルス感染症により中止となりました。

- ⑥ 1月21日(火) 14:30~15:00 北名古屋市サロンボランティアの会 北名古屋市健康ドーム  
サポーター養成講座講師



- ⑦ 2月2日(日) 13:30~15:00 パソコン教室オズ 一宮玉野教室  
「シニアのための脳イキキセミナー」  
※最小開催人数に満たず中止

- ⑧ 2月10日(月) 10:00~11:30 パソコン教室オズ ヨシヅヤ師勝店 8名参加  
「ふるさと納税セミナー」





- ⑨ 3月9日(月) 13:30~15:30 パソコン教室オズ ピアゴ豊川店  
ソフトバンク株式会社 スマホAD推進部共催イベント「シニアの為の初めてのスマートフォン」  
※定員20名満員御礼でしたが、新型コロナウイルス感染症により中止
- ⑩ 高齢者に対する宅老所等の在宅福祉事業 実施せず
- ⑪ 日常生活支援事業 実施せず
- ⑫ その他の事業 実施せず

### 3. 会議の開催に関する事柄

#### (1) 総会

##### ア 令和元年度理事会・会員総会

(ア)開催日時及び場所

令和2年3月29日(日) 13:00~13:30 (理事会)

令和2年3月29日(日) 13:30~14:30 (全員総会)

場所: パソコン教室オズ あま教室

(イ)議題

- ① 令和元年度事業報告書並びに収支決算書の件
- ② 令和2年度事業計画(案)並びに収支予算(案)の件

# 決算報告書

## 第8期

自 平成31年 4月 1日

至 平成32年 3月31日

特定非営利活動法人 ライフサポートみわ

愛知県清須市春日落合680

# 貸借対照表

特定非営利活動法人 ライフサポートみわ  
全事業所

[税込] (単位:円)  
平成32年 3月31日 現在

## 《資産の部》

### 【流動資産】

(現金・預金)

現金	38,459
普通預金	<u>44,380</u>
現金・預金計	82,839

(その他流動資産)

仮払金	<u>3,924</u>
その他流動資産計	<u>3,924</u>

流動資産合計 86,763

資産合計 86,763

## 《負債の部》

### 【流動負債】

短期借入金 532,456

流動負債合計 532,456

負債合計 532,456

## 《正味財産の部》

前期繰越正味財産 298,737

当期正味財産増減額 146,956

正味財産合計 445,693

負債及び正味財産合計 86,763

# 財 産 目 録

特定非営利活動法人 ライフサポートみわ  
全事業所

[税込] (単位:円)  
平成32年 3月31日 現在

## 《資産の部》

### 【流動資産】

(現金・預金)

現 金	38,459
普通 預金	44,380
中京銀行 春日支店	(1,878)
十六銀行 美和支店	<u>(42,502)</u>
現金・預金 計	82,839

(その他流動資産)

仮 払 金	<u>3,924</u>
その他流動資産 計	<u>3,924</u>

流動資産合計 86,763

資産合計

86,763

## 《負債の部》

### 【流動負債】

短期借入金 532,456

流動負債合計 532,456

負債合計

532,456

正味財産

445,693



# 活 動 計 算 書

[税込] (単位:円)

特定非営利活動法人 ライフサポートみわ

自 平成31年 4月 1日 至 平成32年 3月31日

<b>【経常収益】</b>			
<b>【受取会費】</b>			
正会員受取会費	27,000		
賛助会員受取会費	13,000	40,000	
<b>【その他収益】</b>			
雑 収 益		137,500	
経常収益 計			177,500
<b>【経常費用】</b>			
<b>【事業費】</b>			
(人件費)			
人件費計	0		
(その他経費)			
賃 借 料(事業)	63,600		
支払手数料(事業)	259,771		
雑 費(事業)	1,085		
その他経費計	324,456		
事業費 計		324,456	
<b>【管理費】</b>			
(人件費)			
人件費計	0		
(その他経費)			
その他経費計	0		
管理費 計		0	
経常費用 計			324,456
当期経常増減額			146,956
<b>【経常外収益】</b>			
経常外収益 計			0
<b>【経常外費用】</b>			
経常外費用 計			0
税引前当期正味財産増減額			146,956
当期正味財産増減額			146,956
前期繰越正味財産額			298,737
次期繰越正味財産額			445,693

# 特定非営利活動に係る事業会計損益計算書

特定非営利活動法人 ライフサポートみわ  
全事業所

[税込] (単位:円)

自 平成31年 4月 1日 至 平成32年 3月31日

<b>【経常収益】</b>		
<b>【受取会費】</b>		
正会員受取会費	27,000	
賛助会員受取会費	13,000	
<b>【その他収益】</b>		
雑 収 益	137,500	
経常収益 計		177,500
<b>【経常費用】</b>		
<b>【事業費】</b>		
(人件費)		
人件費計	0	
(その他経費)		
賃 借 料(事業)	63,600	
支払手数料(事業)	259,771	
雑 費(事業)	1,085	
その他経費計	324,456	
事業費 計		324,456
<b>【管理費】</b>		
(人件費)		
人件費計	0	
(その他経費)		
その他経費計	0	
管理費 計		0
経常費用 計		324,456
当期経常増減額		146,956
<b>【経常外収益】</b>		
経常外収益 計		0
<b>【経常外費用】</b>		
経常外費用 計		0
税引前当期正味財産増減額		146,956
当期正味財産増減額		146,956
前期繰越正味財産額		298,737
次期繰越正味財産額		445,693